

중증장애인직업재활 지원사업이란?

장애인이 자신에게 맞는 일을 찾아
취업할 수 있도록 돕는 사업입니다.

- 훈련을 통해서 취업에 필요한 것을 배울 수 있습니다.
- 훈련을 마치면 취업할 수 있도록 도움을 받습니다.
- 취업 후에도 잘 지낼 수 있도록 도움을 받습니다.

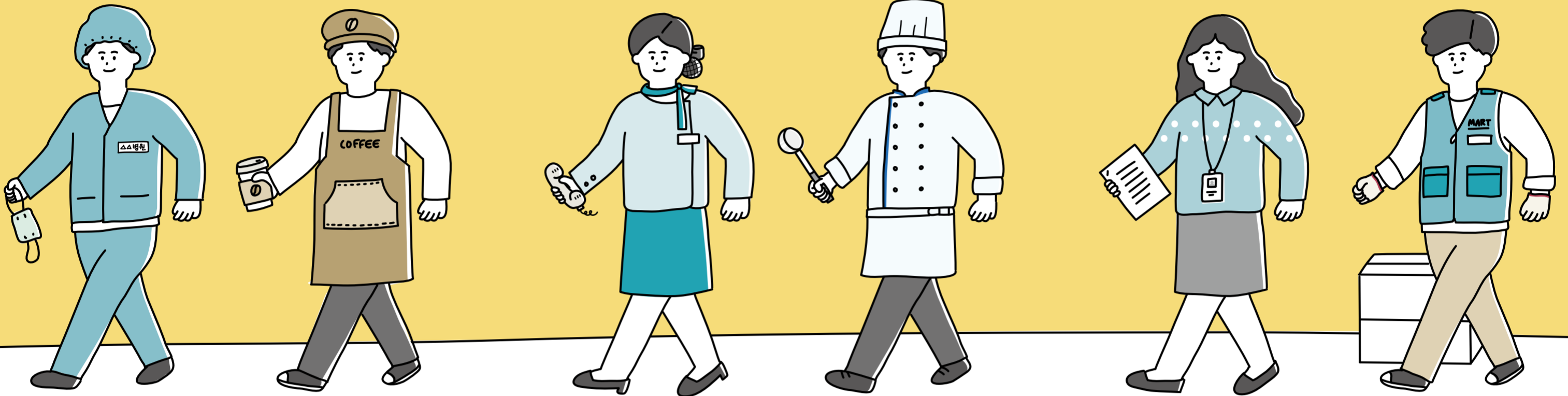
한국장애인개발원

서울특별시 영등포구 의사당대로 22 이룸센터 5층
전화 02-3433-0600 홈페이지 www.koddi.or.kr

“장애인의 취업을 도와드립니다”

중증장애인 직업재활 지원사업

쉬운 안내



원하는 일을 찾고 싶다면 중증장애인직업재활지원사업에 참여하세요.



1 신청

- 내가 사는 지역의 수행기관을 찾습니다. 취업을 하고 싶다고 전화합니다.
- * 전화할 곳 : 중증장애인직업재활지원사업 수행기관 (뒷면을 펼쳐서 참고)



2 직업상담·평가

- 내가 하고 싶은 일에 대해 담당자와 이야기합니다.
- 나에게 맞는 일을 추천받습니다.



3 직업재활계획

- 취업하기 위해 앞으로 어떻게 할 것인지 담당자와 함께 계획을 세웁니다.



4 직업적응훈련

- 취업하는 데 필요한 훈련에 참여합니다.
- * 출퇴근 등 생활관리, 직장동료와 잘 지내는 법, 일에 필요한 교육 등 여러 가지를 배우고 연습할 수 있습니다.



7 취업 후 적응지원

- 취업 후에도 회사에서 잘 지낼 수 있도록 담당자의 도움을 받습니다.



6 취업

- 회사에 취업해서 일을 합니다.



5 일자리 소개(취업 알선)

- 나에게 맞는 일자리 정보, 회사를 소개받습니다.
- 면접을 잘 볼 수 있도록 도와주는 담당자와 면접에 함께 갑니다.

현장중심 직업훈련
퍼스트 잡(First Job)

나의 '첫번째 일자리'
그리고 '최고의 일자리'



- 내가 사는 지역의 회사에 가서 일을 배울 수 있습니다.
- 훈련하는 것을 도와주는 '훈련지원인'도 있습니다.

2024년 중증장애인직업재활지원사업 수행 기관

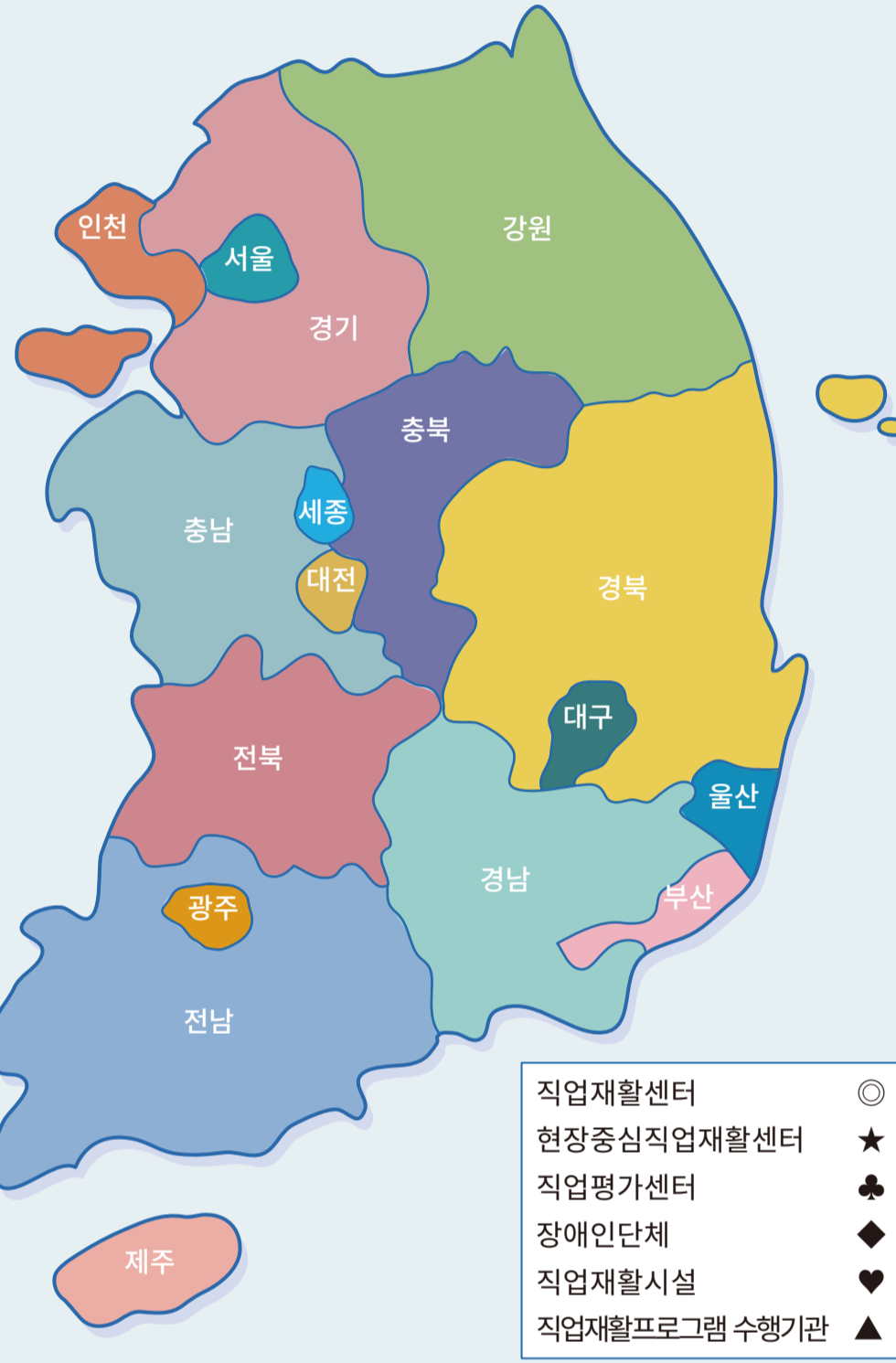
2024년 9월 기준, 총 165개소

서울특별시		
[강남구]		
청음복지관	02-556-3493	◎
충현보호작업장	02-2192-0680	♥
하상장애인복지관	02-451-6000	◎
[강동구, 송파구, 광진구, 성동구]		
동안제일복지센터	02-3401-4162	♥
마라보호작업장	02-3401-6040	♥
성동보호작업장	02-2290-3128	♥
시립서울장애인종합복지관	02-440-5823	◎
정립장애인보호작업장	02-454-5505	♥
송파구장애인직업재활지원센터	02-400-6510	★
[동작구, 관악구]		
서울남부보호작업장	02-829-7192	♥
서울시립남부장애인종합복지관	02-829-7181	◎
서울시립발달장애인복지관	02-840-1570	◎
실로암시각장애인복지관	02-880-0850	◎♣
[마포구, 은평구]		
누야하우스	070-4896-5678	♥
한국장애인복지관협회	02-3481-1293	◆
[노원구, 중랑구]		
가브리엘작업장	02-951-9707	♥
(사)한국신장장애인협회	02-2236-9081	◆
서울시립북부장애인종합복지관	02-2092-1760	◎
서울특별시립노원시각장애인복지관	02-950-0124	◎
아름다운	02-971-1767	♥
원광보호작업장	02-438-2605	♥
해맑음보호작업시설	02-949-6739~40	♥
[강북구]		
강북장애인종합복지관	02-989-4215~8	◎
반동보호작업장	02-987-8337	♥
북서울장애인보호작업시설	02-985-3609	♥
[구로구, 금천구, 영등포구]		
금천장애인종합복지관	02-6912-8034	★
구로구립장애인보호작업장	02-2689-8791~2	♥
오뚜기직업재활센터	02-2677-8008	♥
보라매보호작업장	070-4418-9277	♥
(사)한국뇌병변장애인인권협회	02-3437-3163	◆
(사)한국자폐인사랑협회	02-6933-9940	◆
(사)한국장애인고용안정협회	02-754-3874~5	◆
(사)한국장애인단체총연맹	02-831-0293	◆
(사)한국장애인부모회	02-2678-3131	◆
(사)한국지체장애인협회	02-796-4280	◆
장애우권익문제연구소	02-2675-5359	◆
서울특별시 농아인협회	02-323-4996	◆
한국척수장애인협회	02-6952-1141	◆
SG블루웰	02-6912-8080	♥
[강서구, 양천구]		
기쁜우리복지관	070-4601-8447	◎
열림일러	02-2602-3110	♥
희망일곱터	070-5001-5375	♥

경기도		
[구리시] 구리시장장애인종합복지관	031-562-0068	◎
[김포시] 김포시장장애인복지관	031-987-4643	★
[파주시] 파주해민직업재활센터	031-941-2758	▲
[부천시] 부천시장애인종합복지관	032-621-0606	◎♣
[부천시] 부천헤림직업재활시설	032-611-7994	♥
[부천시] 샘물자리	032-662-2755	♥
[성남시] 성남시장장애인종합복지관	031-733-3322	◎
[수원시] (사)경기장애인부모연대	031-243-9901	◆
[수원시] 경기도장애인재활협회	031-203-1665	◆
[수원시] (사)경기도시각장애인연합회	031-212-4464	◆
[안산시] 더불어숲 직업재활센터	031-415-3269	♥
[안양시] 안양시관악장애인종합복지관	031-474-7289	◎
[안양시] 안양시수리장애인보호작업장	031-465-0956	♥
[안양시] 안양시장장애인보호작업장	070-4047-1734	♥
[양주시] 양주내일장애인보호작업장	031-836-4182	♥
[이천시] 한마을일러	031-631-6680	♥
[하남시] 하남시장장애인복지관	031-794-2266	★
[하남시] 하남장애인직업재활센터	031-794-2340	♥
[화성시] 행복플러스보호작업장	031-8059-3491	♥
[화성시] 행복한일러	031-366-9512	♥
[화성시] 화성시드림장애인직업적응훈련센터	031-378-1030	♥
[동두천시] 동두천시장애인보호작업장	031-867-0855	♥
[동두천시] 동두천시장애인종합복지관	031-867-0080	★
[평택시] 나무	031-647-0909	★

인천광역시		
[남 구] 비전엔보호작업장	070-5076-5327	♥
[남동구] (사)인천광역시장애인단체총연합회	032-888-3884	◆
[남동구] 열린일러	032-468-7788	♥
[부평구] 굿프랜드	032-428-1743	♥
[서 구] 인천광역시서구장애인종합복지관	032-569-1240	★
[연수구] 해내기보호작업장	032-833-7074	♥
[중 구] 인천광역시중구장애인종합복지관	032-880-2400	★

강원도		
[춘천시] 강원도장애인종합복지관	033-255-2498	◎
[춘천시] 늘해랑보호작업장	033-818-2490	♥
[춘천시] 밀알일러	033-261-7112	♥
[춘천시] 호반보호작업센터	033-263-6682	♥



광주광역시		
[광산구] 광산구장애인복지관	062-943-0420	♣
[광산구] 금옥보호작업장	062-943-2760	♥
[광산구] 엠마우스보호작업장	062-955-7738	♥
[남 구] 소화아람일러	062-710-4030	▲
[남 구] 귀일향기일곱터	062-654-7001	♥
[북 구] 광주광역시장애인보호작업장	062-513-4998	♥
[북 구] 광주광역시장애인종합복지관	062-513-0977	★
[북 구] 엠마우스복지관	062-524-7706	◎
[광산구] 시온직업재활센터	062-973-8024	★

전라북도		
[김제시] 김제시장장애인종합복지관	063-542-9500	◎
[남원시] 남원시장장애인종합복지관	063-635-1540	◎
[익산시] 동그라미플러스	063-831-7350	♥
[익산시] 해피드림	063-839-5491	♥
[전주시] 전라북도장애인재활협회	063-243-6478~9	◆

전라남도		
[광양시] 광양시장장애인종합복지관	061-761-4438	◎
[광양시] 광양시중마장애인복지관	061-795-0420	★
[나주시] 전라남도장애인종합복지관	061-332-4109	★
[목포시] 명도복지관	061-279-4879	◎
[목포시] 명도자립센터	061-284-4879	♥
[순천시] (사)전국장애인부모연대 전남지부	061-743-2341	★
[여수시] 송정인더스트리	061-682-5999	♥
[장성군] 장성군장애인종합복지관	061-393-6336	★
[영광군] 영광두빛나래	061-350-3540	★

제주특별자치도		
[제주시] 제주특별자치도장애인종합복지관	064-702-0295~6	◎

세종특별자치시		
[조치원읍] 세종시장장애인복지관	044-865-3325	◎

대전광역시		
[서 구] 행복하우리복지관	042-331-1155	◎
[서 구] 한터	042-586-3341	♥
[대덕구] 대전장애인보호작업장	042-637-8043~4	♥
[동 구] 밀알복지관	042-627-0900	★
[동 구] 전국장애인부모연대 대전지부	042-223-0420	◆
[유성구] 유성구장애인종합복지관	042-820-6861	★
[대덕구] 대덕구장애인종합복지관	042-637-8848	★

충청북도		
[제천시] 제천시장애인종합복지관	043-652-0900~3	◎
[제천시] 제천시장애인보호작업장	070-4848-5650	♥
[제천시] 세하앤	043-652-5472	♥
[청주시] 충북재활원보호작업장	043-265-7415	♥
[청주시] 해원장애인종합복지관	043-295-2505	◎
[충주시] ZAN	043-856-4003	♥

충청남도		
[공주시] 명주원보호작업장	041-857-7297	♥
[공주시] 충청남도남부장애인복지관	041-856-7071~2	◎
[천안시] 천안시누리별장애인종합복지관	041-564-7942	★
[천안시] (사)한국농아인협회 충청남도협회	041-522-2218	◆
[홍성군] 홍성군장애인종합복지관	070-4439-3978	★

대구광역시		
[남 구] (사)한국농아인협회대구광역시협회	053-652-9928	◆
[달서구] 학산보호작업장	053-586-9192	♥
[동 구] 자유보호작업장	053-986-3090	♥
[북 구] 한우리보호작업장	053-384-1408	♥
[수성구] 대구장애인종합복지관	053-763-1011	◎♣
[수성구] 대구시희망드리보호작업장	053-764-1070	♥
[중 구] 대구광역시장애인재활협회	053-253-1910	◆
[수성구] (사)발달장애인자립지원협회	053-766-9888	★

울산광역시		
[남구] (사)울산광역시시각장애인복지연합회	052-266-5686	◆
[북구] 메아리보람일러	052-286-9067	♥
[중구] 울산광역시장애인종합복지관	052-242-1782	◎

부산광역시		
[동 구] 부산여성장애인연대	051-517-9667	◆
[동 구] 참일러	051-465-3511	♥
[서 구] 서구장애인복지관	051-242-3930	◎
[동 래 구] 부산장애인직업재활시설	051-501-0381	♥
[부산진구] 부산광역시장애인재활협회	051-465-7064,7	◆
[북 구] 로템직업재활센터	051-343-7797	♥
[연 제 구] 부산광역시장애인종합복지관	051-790-6100	♣
[영 도 구] 영도구장애인복지관	051-403-6060	★
[해운대구] 영광직업재활원	051-523-5421,3	♥
[해운대구] 해운대구장애인복지관	051-521-5200	◎

경상북도		
[경산시] 대동보호작업장	070-4070-3406	♥
[고령군] 성요셉직업재활센터	054-954-0046	♥
[구미시] 구미시장장애인종합복지관	054-457-3172	◎
[구미시] 한국농아인협회 경상북도협회	054-451-4497	◆
[안동시] 영가재활원	054-841-4758	♥
[안동시] 인교보호작업장	054-841-5881	♥
[안동시] 참사랑보호작업장	054-858-8627	♥
[안동시] 천등산보호작업장	054-858-7158	♥
[안동시] 청옥보호작업장	054-859-1566	♥
[포항시] (사)경상북도장애인부모회	054-276-2023	★
[포항시] 카리타스보호작업장	054-244-4009	♥
[포항시] 포항시장장애인종합복지관	054-275-8289	♣

경상남도		
[거제시] 거제시장장애인복지관	055-636-4500	★
[거제시] 애빈	055-681-7573	♥
[남해군] 남해장애인종합복지관	055-862-0012	★
[양산시] 두배일러	055-365-2820	♥
[양산시] 미래직업재활원	055-388-2360	♥
[창원시] (사)누리나무경상남도장애인부모회	070-7725-3964	◆
[창원시] 경상남도장애인재활협회	055-295-1300	◆
[창원시] (사)전국장애인부모연대 경상남도지부	070-4740-4600	★
[창원시] 진해장애인복지관	055-540-0452	▲